

## КОМПЛЕКТ ПОСТАВКИ:

1 Солнечная панель 150 Вт - 2 шт.

2 Уголок крепления - 2 шт.

3 Анкерный болт М 6 - 4 шт.

4 Комплект крепежа уголков к панелям:

Болт - 8 шт.

Шайба - 8 шт.

Гайка - 8 шт.

5 Кабельная стяжка - 4 шт.

6 Соединительный кабель солнечных панелей.

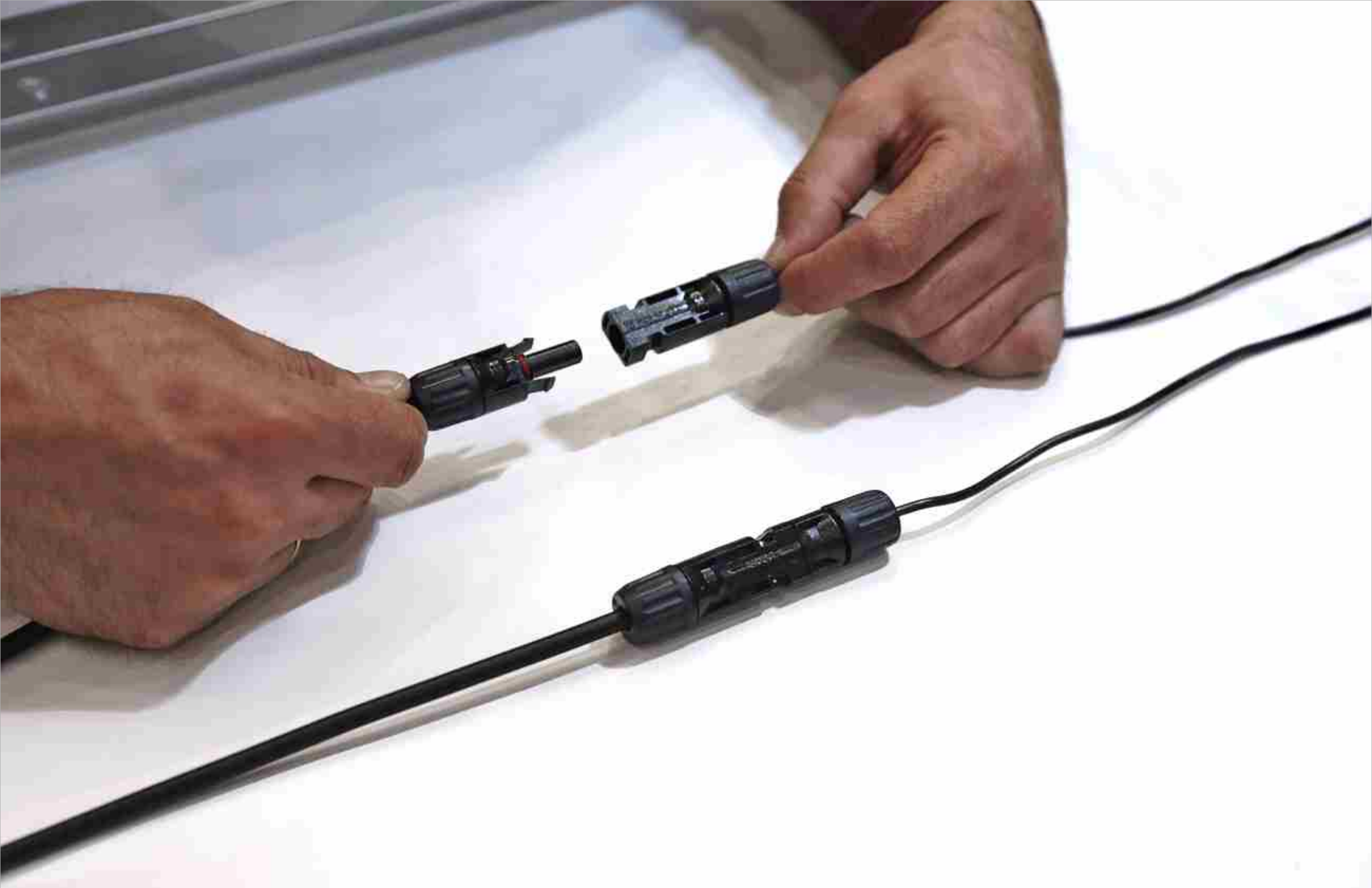
7 Соединительный кабель электроисточника «AGM».

8 Коннектор - 1 шт.

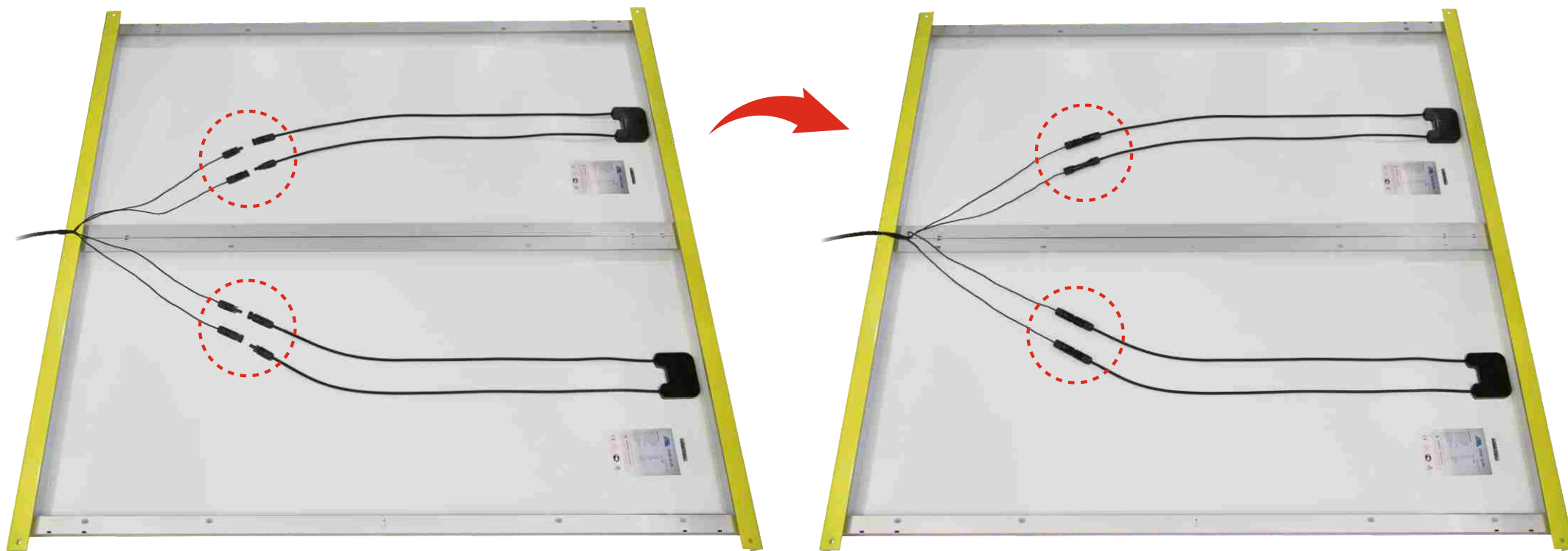




Смонтировать уголки (2) к солнечным панелям (1) с помощью комплекта крепежа (4) (болты, шайбы и гайки).



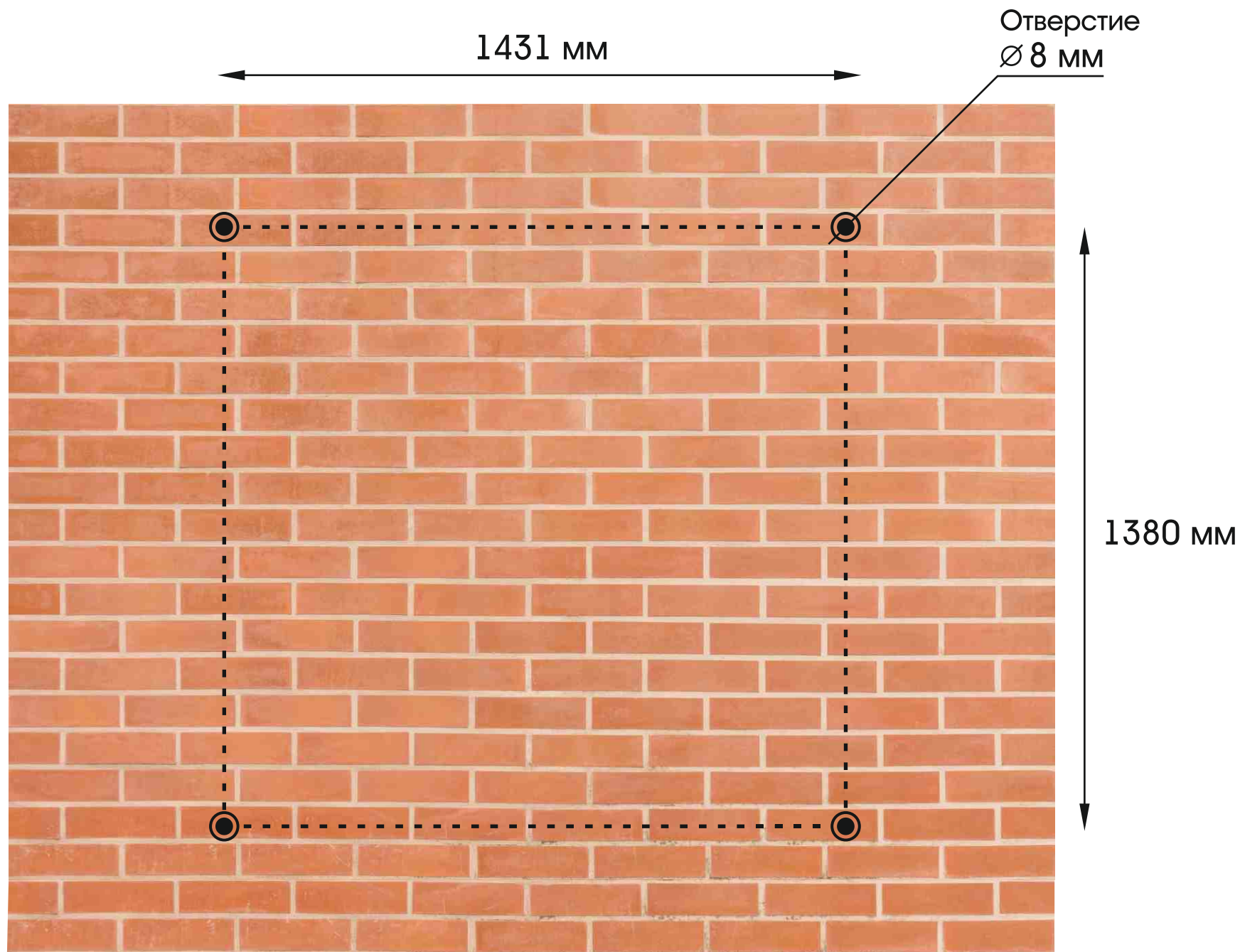
Подключить кабельные вводы солнечной панели (1) к разъемам соединительного кабеля (6).



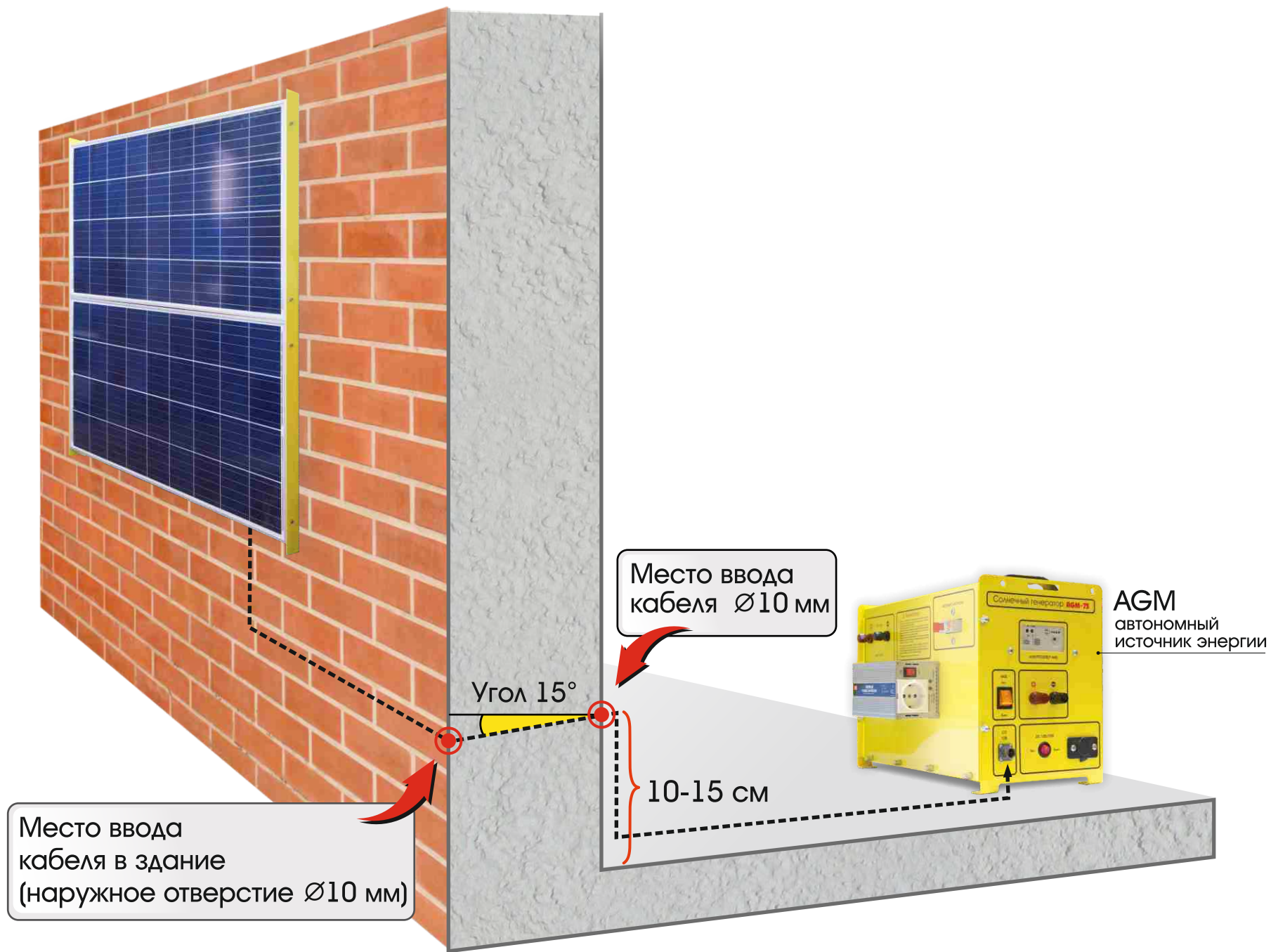
Подключить кабельные вводы солнечной панели (1) к разъемам соединительного кабеля (6).



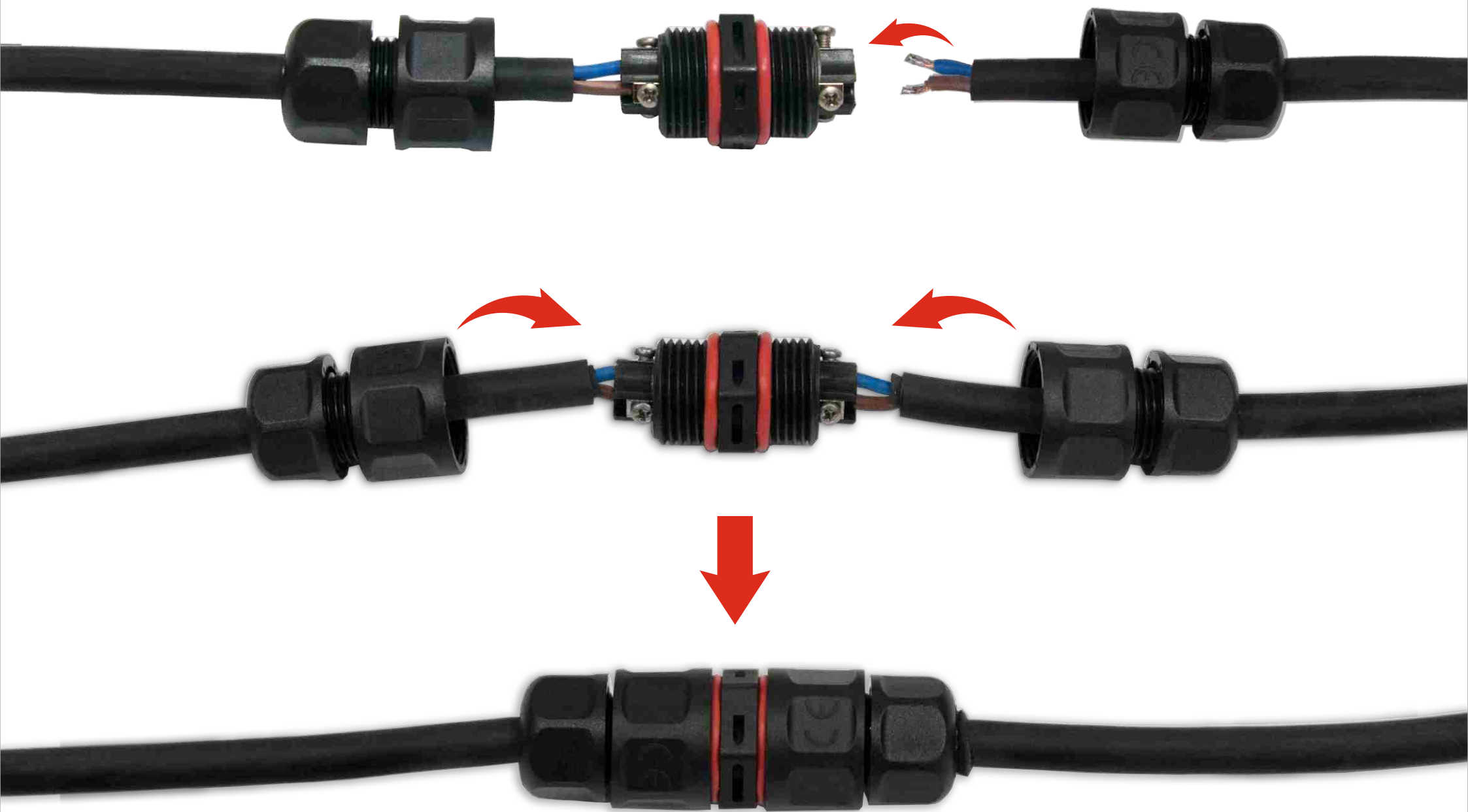
Скрепить соединительные кабели - кабельными стяжками (5).



Для монтажа уголков солнечных панелей на стену здания, просверлить в стене четыре отверстия диаметром 8 мм и глубиной 100 мм, как показано на рисунке.



Просверлить отверстие в стене здания диаметром 10 мм, в предполагаемом месте ввода соединительного кабеля в здание. Соединительный кабель обрезать до нужного размера.



Подсоединить концы проводов соединительного кабеля (6) к коннектору (8) кабеля AGM (соединить вместе оба кабеля).





Подключить коннектор кабеля AGM к разъему «СП» автономного источника питания «AGM», как показано на фото.

# Солнечный генератор **AGM-75**



КОНТРОЛЛЕР АКБ

АКБ

При правильной работе и монтаже на контроллере АКБ должны гореть лампочки, как показано на фото.



Установленная солнечная панель мощностью 300 Вт



Установленная солнечная панель мощностью 300 Вт